

老板助手监控软件使用说明书

一、 安装与卸载

本系统安装简单，整个安装及设置过程只需要几分钟即可完成。请您仔细阅读以下说明，如果您还有任何不清楚的地方，也可联系本公司，可通过 QQ 自带的远程协助功能为您进行远程操作指导。

第一步、经理端安装：在管理员电脑中安装“经理端.exe”程序；正式用户允许授权及部门经理端授权生成。

注意：安装前请关闭防火墙及杀毒软件，当防火墙提示是否允许通过时，请选择“允许”。

第二步、员工端安装：每台需要监控的计算机都需安装员工端程序，在员工端电脑运行“员工端.exe”程序，几秒钟即可完成安装；一旦安装完成，则只能由管理员在管理端进行卸载，用户自己不能卸载或删除；

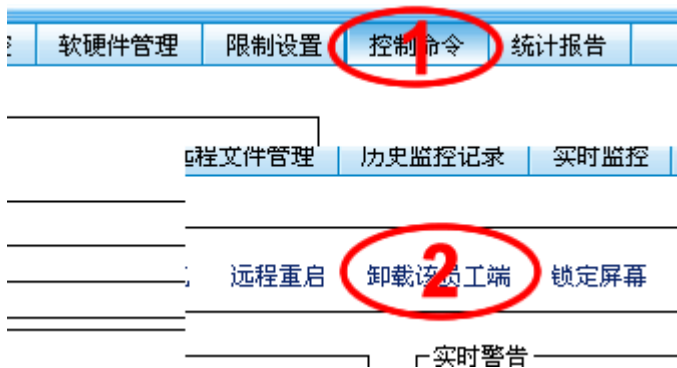
注意：安装或使用中，当防火墙提示是否允许通过时，请选择“允许”。

经理端卸载

在添加删除程序里找到老板助手软件直接卸载。如果您需要删除所有相关程序，您只需要找到目录“boss Assistant”，将“boss Assistant”目录删除即可。

员工端卸载

注意员工端在安装后，员工端程序默认是自动隐藏运行的。程序在运行时，是无法删除的。如果您需要删除员工端，请在经理端先连接该计算机选择**控制命令->>卸载该员工端-员工端重启电脑**，即可删除该用户端的程序。如下图



二、 软件注册

老板助手软件分**加密狗注册**和**非加密狗注册**，局域网版一律采用加密狗认证注册;远程版的如果需要多个管理端采用非加密狗注册;采用加密狗注册的优势（**可不因机器的损坏造成软件无法使用，只需把加密狗重新接到新的电脑上就可以继续使用**）;

软件注册方法：先把加密狗接到经理端 USB 接口并确保亮灯->>打开软件管理界面->>帮助注册本软件->>输入注册码->>软件自动关闭->>重新打开软件->>注册完成（如下图）



如果是远程版非加密狗注册，已经把注册信息写入给您的程序里面直接安装就可以使用。

查看注册用户数：重新打开软件登陆界面后->>帮助注册本软件->>可以看到注册用户数

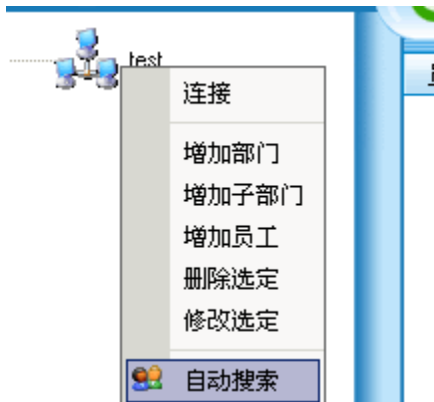


登陆问题：

特别声明：加密狗损坏无法使用可以寄回免费改换，丢失将需要重新购买；

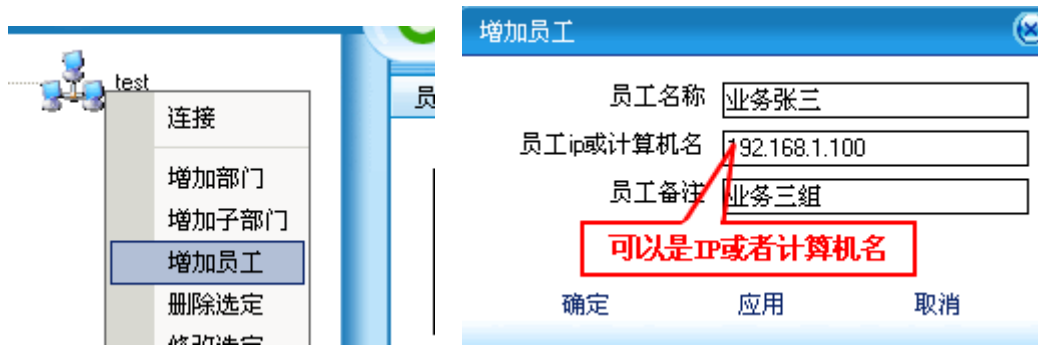
三、 部门及用户搜索设置

登陆软件管理界面后先运行用户搜索如下图, 在这里设置部门名称；

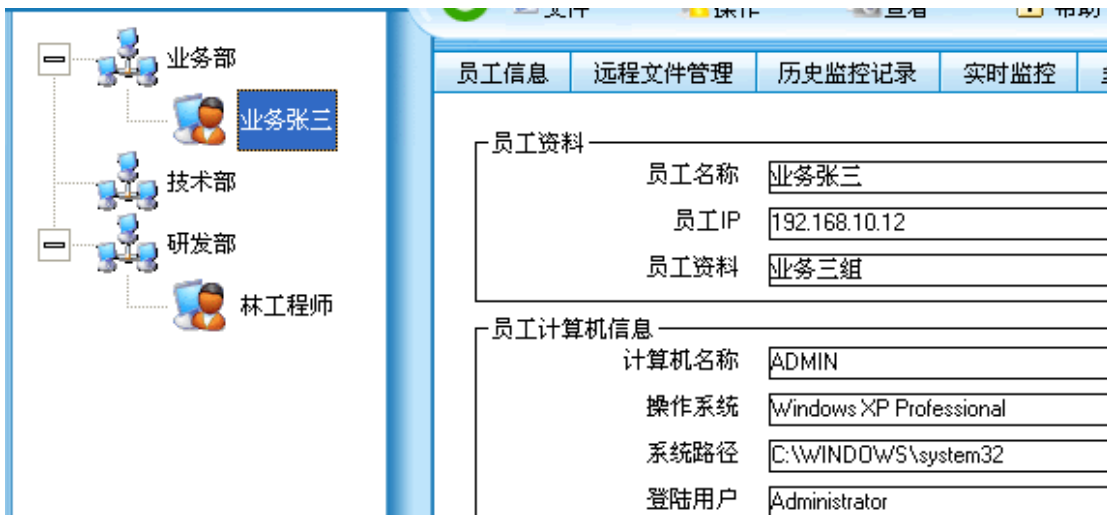


在局域网内安装了员工端的都可以自动搜索出来,把员工电脑相应的拖到部门里。

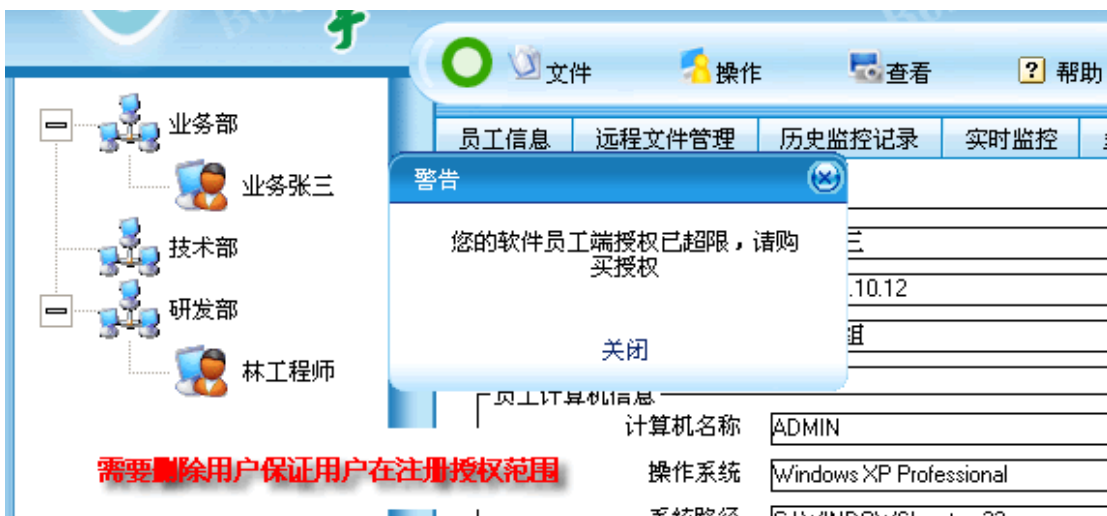
当无法自动搜索出来时可以手动添加员工端如下图



相关的部门名称和员工名称修改可以用右键来设置如下图(部门可以添加无数个及子部门)



当用户数量超过注册授权用户时会提示如下图,这时需要手动删除多余的员工用户方可正常使用

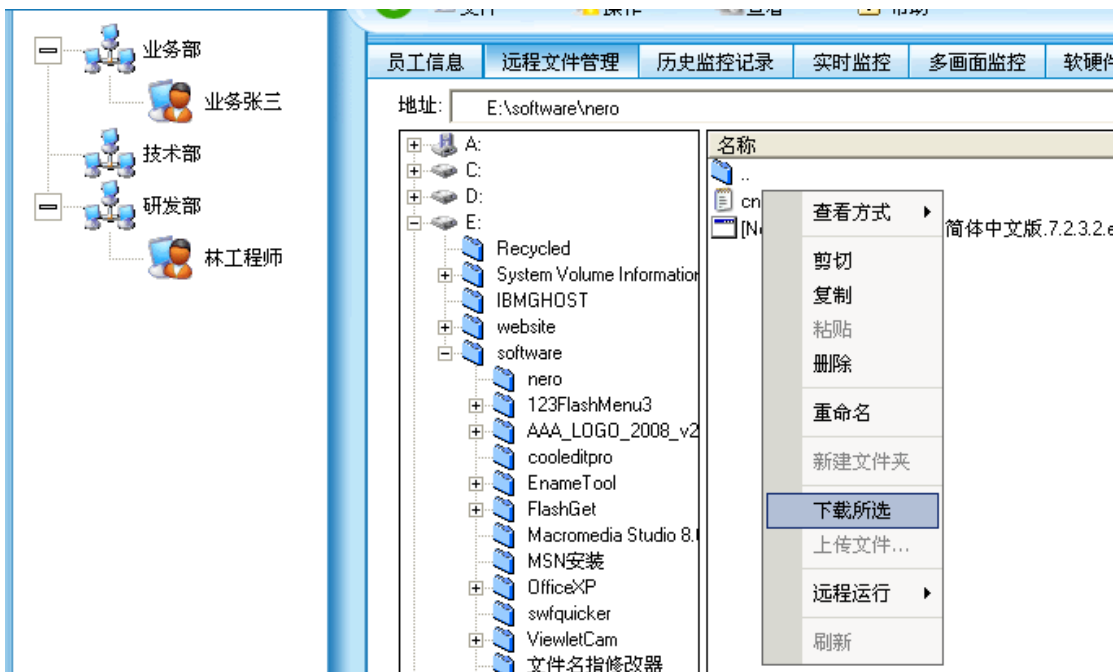


四、 软件记录查看及相关限制设置

基本信息：包括 IP/MAC 地址、计算机全称、登录用户、操作系统、CPU 及内存使用情况如下图。



远程文件管理：对员工端文件进行上传、下载、远程运行、重命名、复制、删除、剪切等。

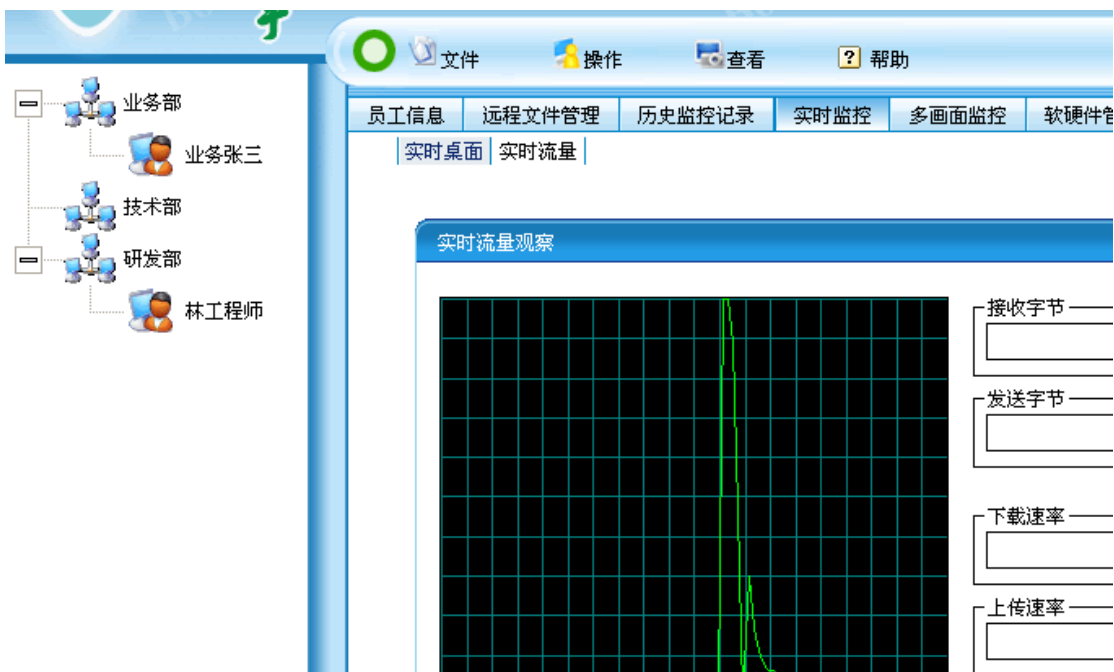


历史记录: 可以按上网、邮件、自定义、全屏查看, 可另存为 **JPG** 和 **AVI** 播放文件



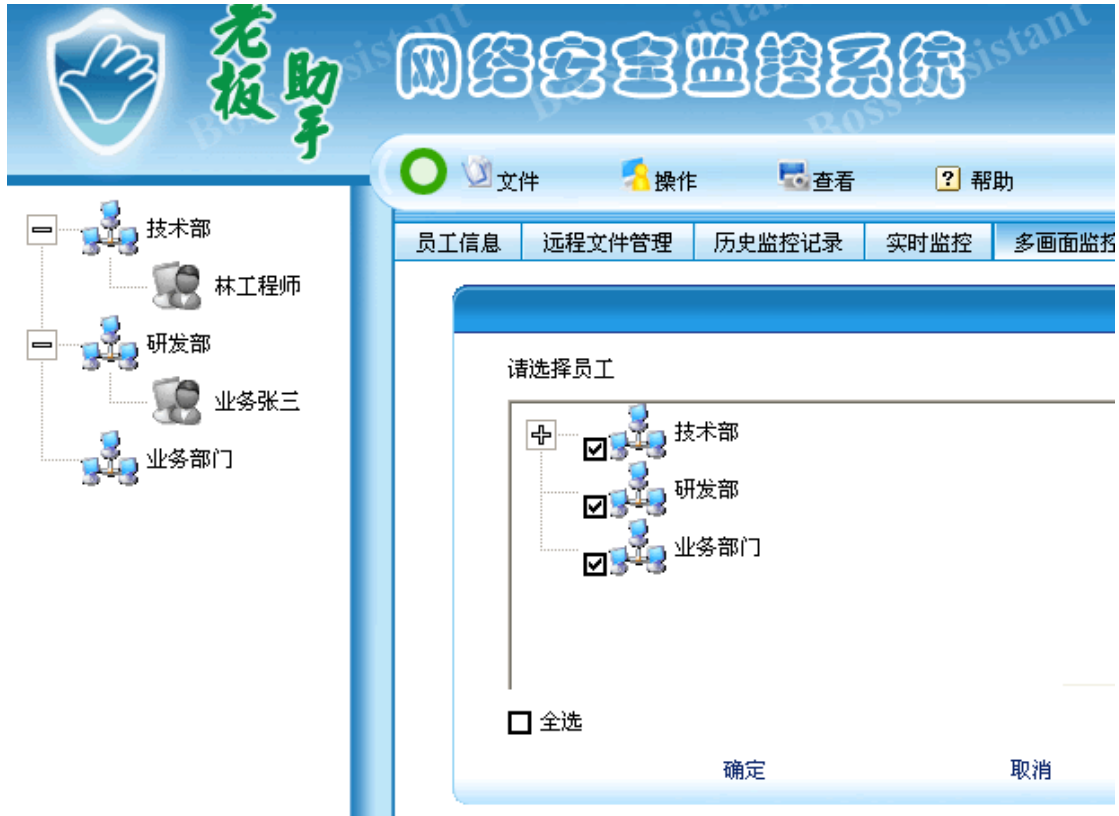
历史监控记录: 程序运行记录, 文件操作记录, 网址记录, 聊天记录 (QQ/MSN/SKYPE/Ali) 邮件记录 (邮件工具发送接收邮件), 网页邮件 (126\163\Hotmail\Sina 邮件)

实时监控: 可实时查看桌面及实时流量。(员工机没登陆用户或者屏幕保护时无法实时桌面)

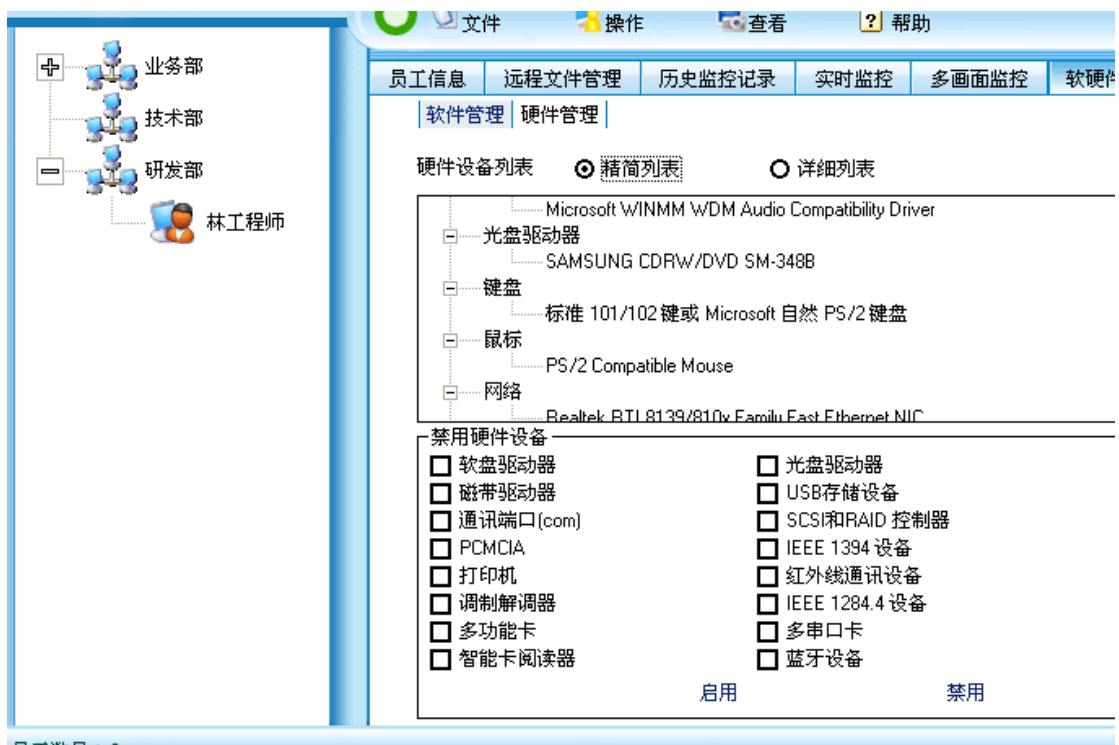


多画面查看：选择部门->>确定可多画面查看；最多可查看 16 画面，超过时自动循环

注意：员工机没登录用户或者屏幕保护时无法查看到桌面

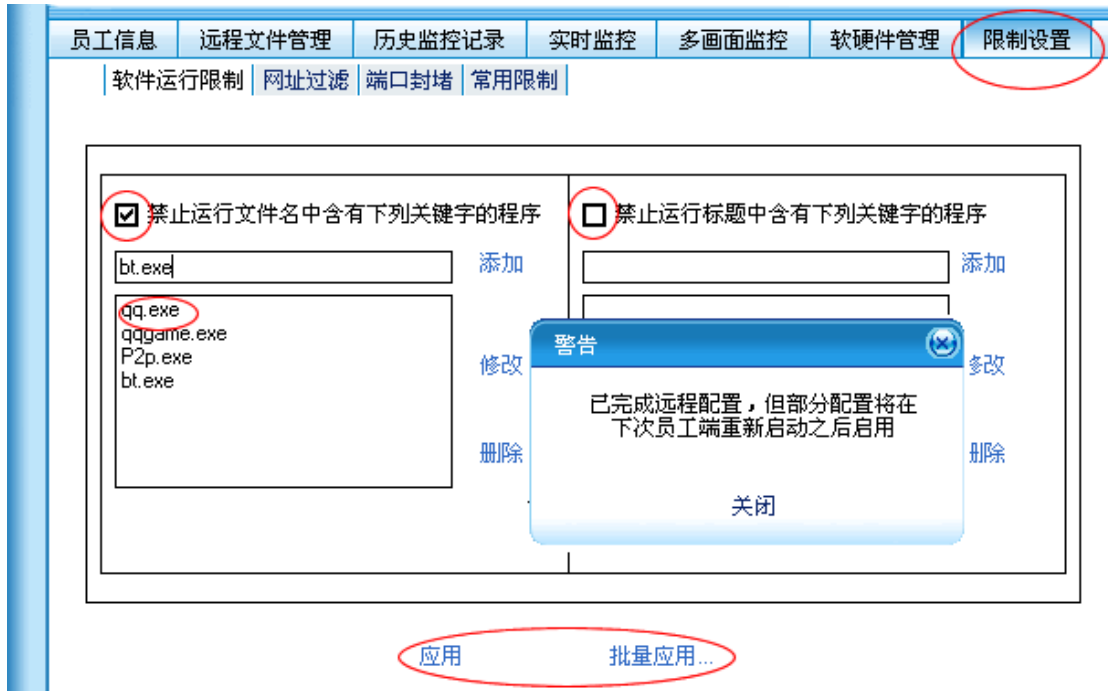


软硬件管理：可查看员工机电脑的详细软件和硬件配置信息，可对相关硬件设置禁用

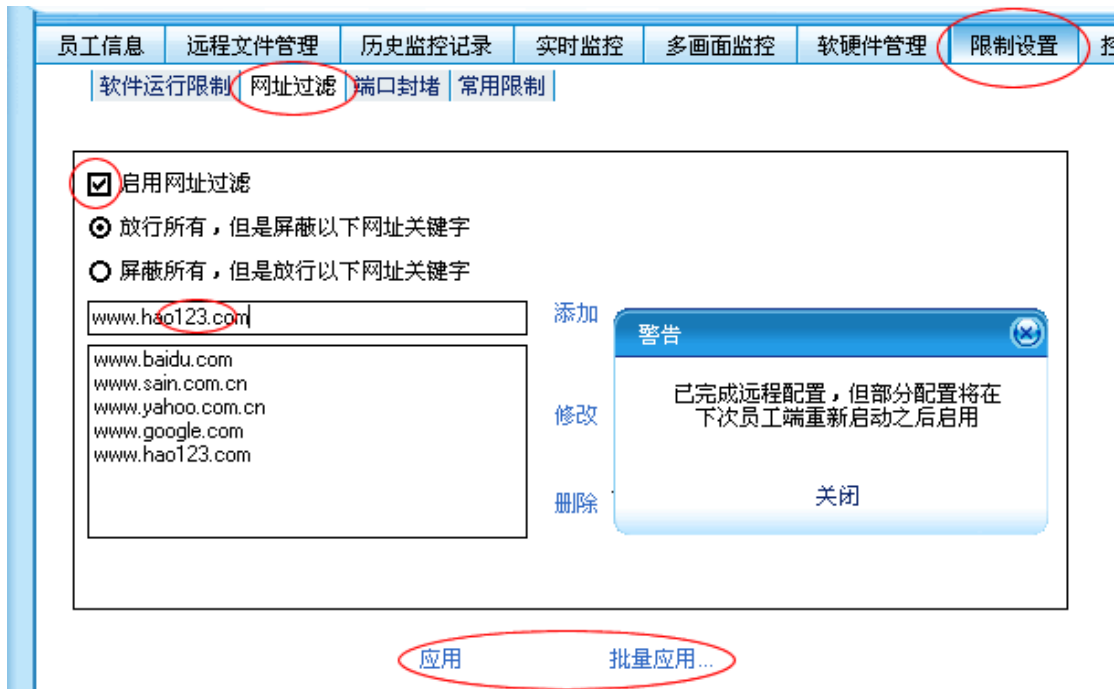


限制设置->程序运行记录: 勾选->>添加程序的执行程序->>应用 (需要多个员工端设置时可批量应用)

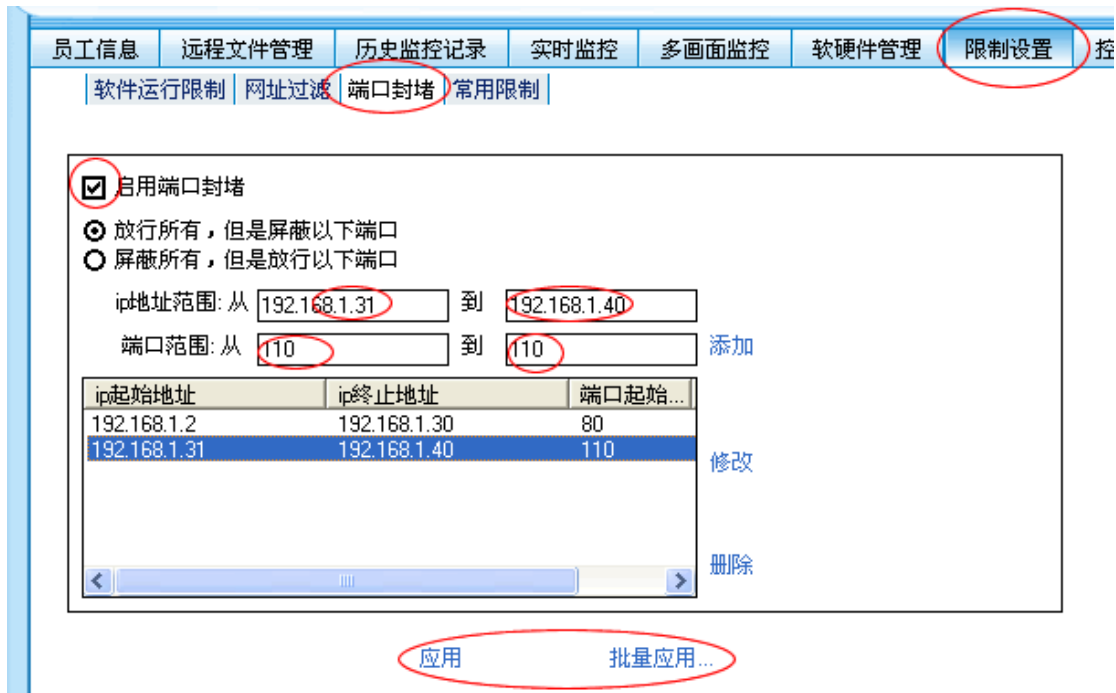
->>完成设置



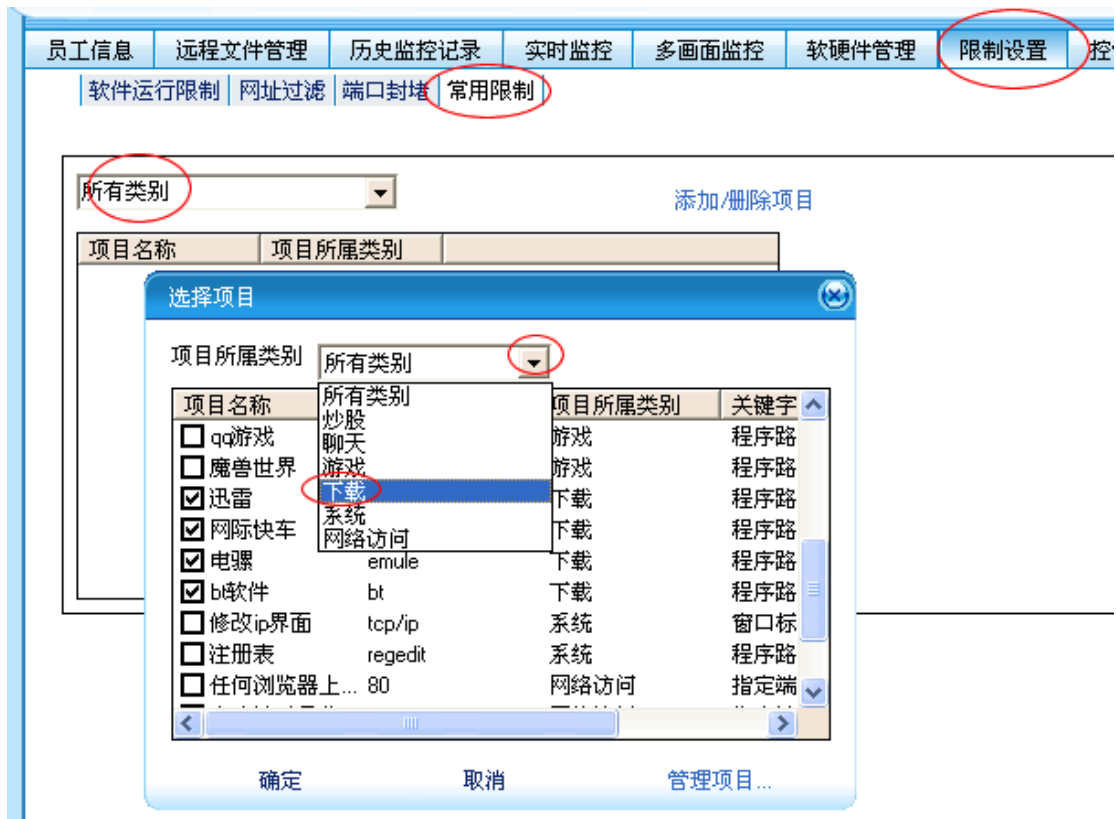
限制设置->网址过滤: 勾选->>添加网址->>应用 (需要多个员工端设置时可批量应用) ->>完成设置



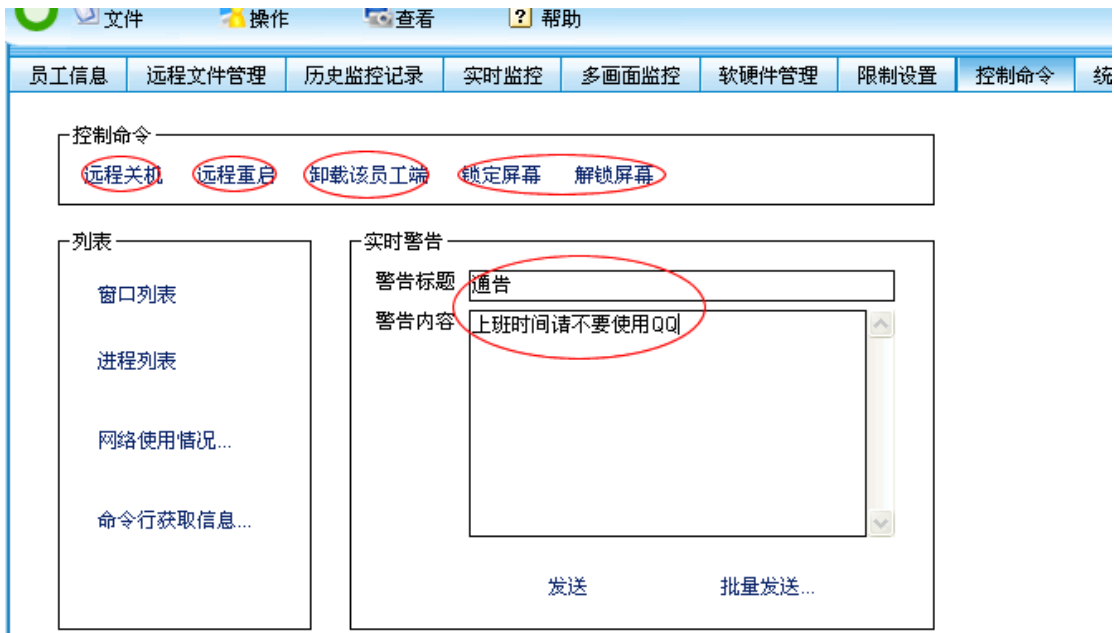
限制设置->端口封堵：勾选->>添加 IP 段设置禁用端口范围（如下是禁用 IP:192.168.1.2 至 IP:192.168.1.10 段打开网站）



限制设置->常用限制设置：这里列出了一些常用的设置可以自由发挥了

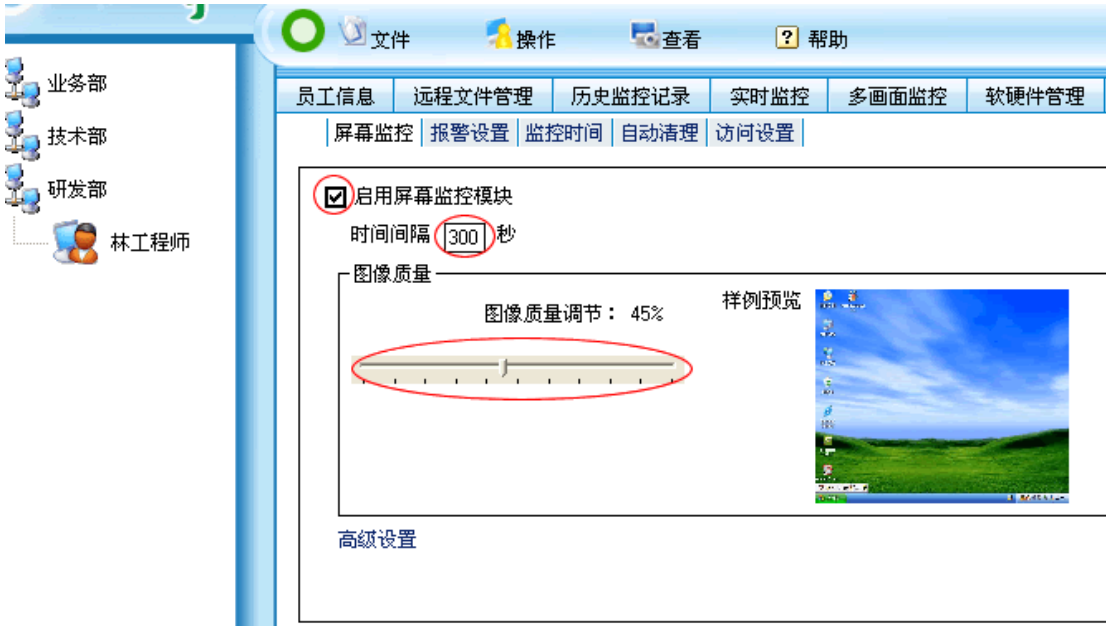


控制命令：可远程关机、远程重启、删除员工端、锁屏幕、发警告信息、进程列表等

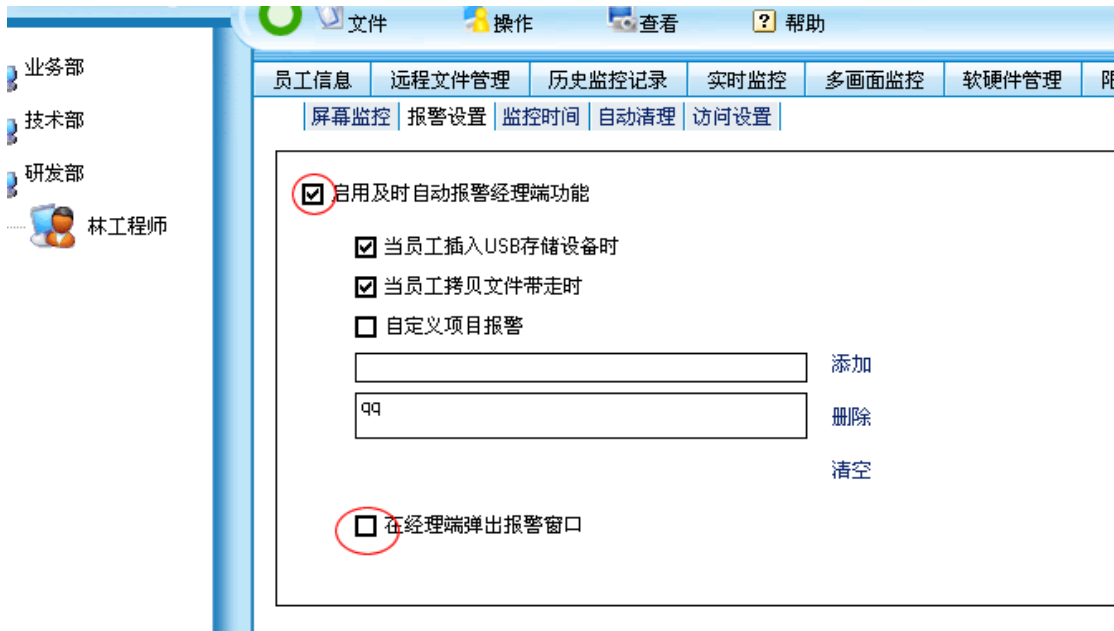


五、 监控选项设置及登陆选项设置

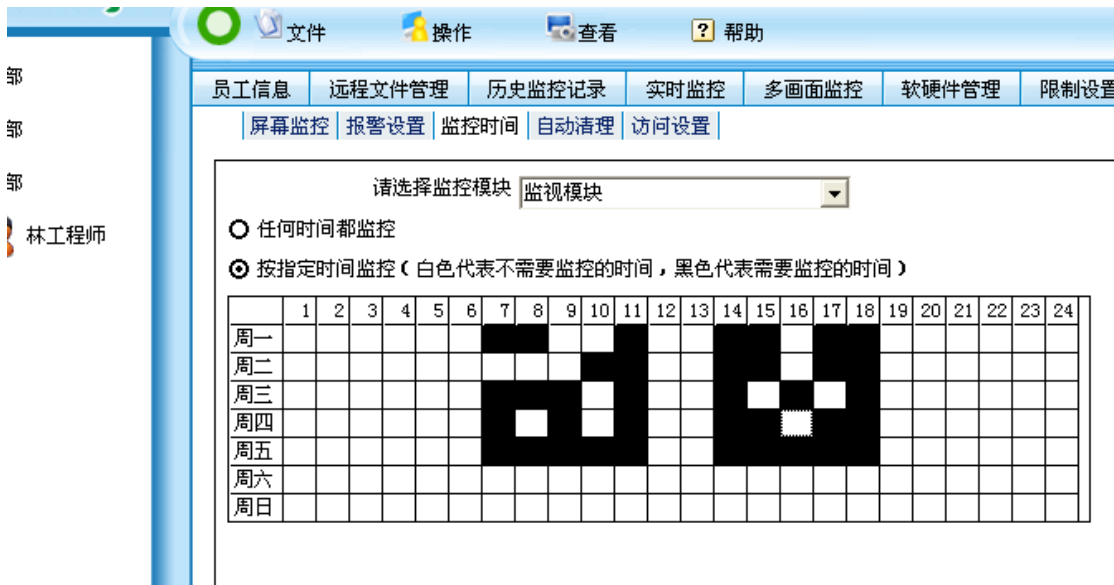
监控选项设置->屏幕监控：可以启用或者不启用屏幕记录，设置每张图之间的间隔，图像画面质量。时间间隔越大越好，图像质量越小越好，这样对员工机的资源就占用越少；



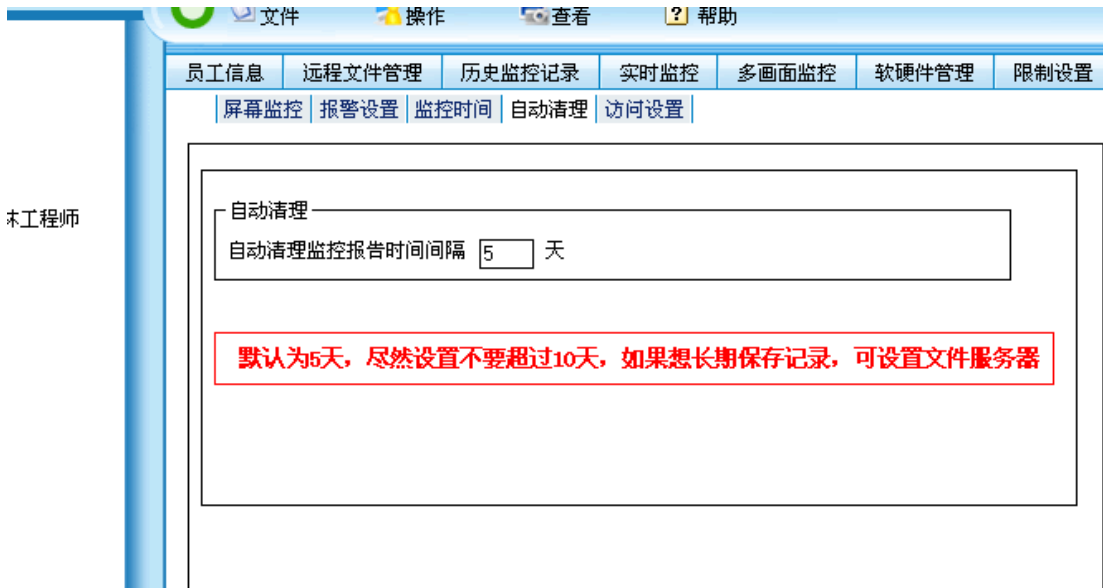
监控选项设置->报警设置：可启用和不启用，文件拷贝 USB 使用情况报警



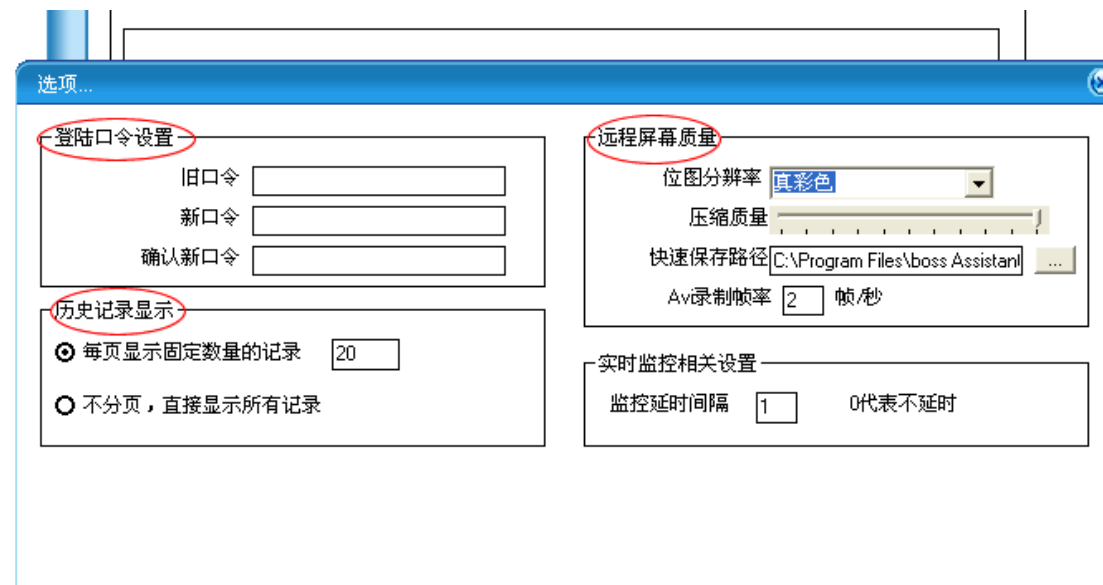
监控选项设置->监控时间：可以指定时间，横坐标 24 小时，纵坐标星期对应的时间段



监控选项设置->自动清除记录：最佳效果不要修改，保持默认；



登陆选项及版本切换设置：登陆口令设置、历史记录每页条数设置、远程屏幕质量设置等

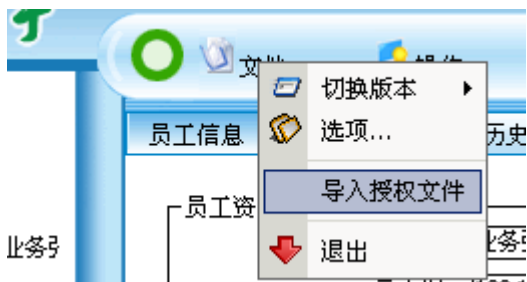


附件：部门经理端安装

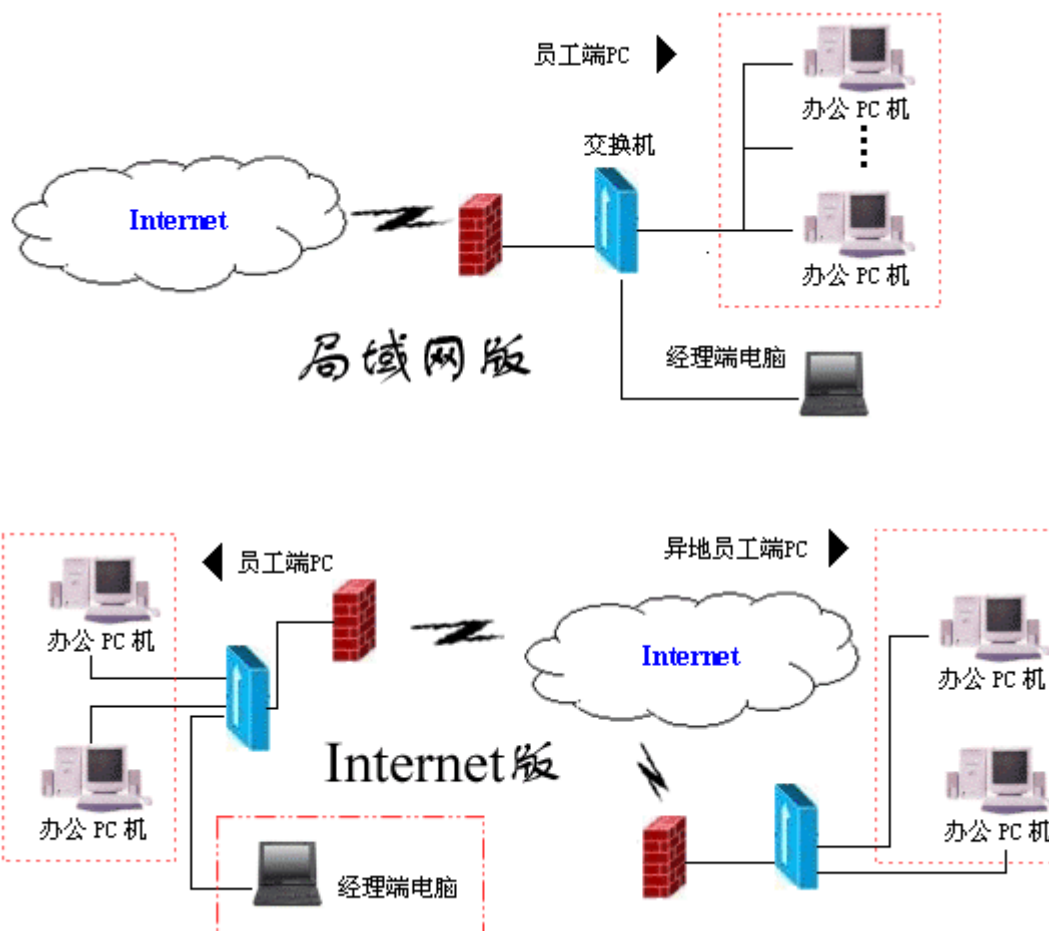
1. 部门经理端授权文件生成：文件->>授权部门经理端->>选择部门->>添加到右侧->>生成



2. 授权文件导入：保存生成好的授权文件复制到部门经理端电脑进行导入操作如下图



六、 老板助手版本分类



两版本功能基本上一致，远程版（Internet版）用于分公司与异地电脑的监控，连接方式通过互联网，网络速度有很密切的联系；

系统所需软硬件环境

本软件针对 windows 操作系统特别优化的内核，全面支持 Microsoft win32 平台系列操作系统（包括 win95, winNT, win98, win2000, winME, winXP, win2003），硬件要求 CPU: PII500 以上，内存: 64M 以上。

关于本软件常见问题解答更多内容，您可访问 <http://www.1000v.net/>。

深圳市千维顺科技有限公司
联系电话: 0755-89806254、89806133
传真: 0755-22923990
QQ: 593607412 635234028